

ANLEITUNG

INTEGRATION ICU ALFEN

ICU ALFEN Ladestationen können in wenigen Schritten und kostenlos in das eCarUp Abrechnungssystem integriert werden. Einmal in Ihren Account installiert, können Sie die Benutzungsbedingungen Ihrer Stationen unkompliziert selber definieren (Preise, Nutzer, verfügbare Zeiten etc.). Sie entscheiden **wer, wann** und **zu welchem Preis** laden kann.



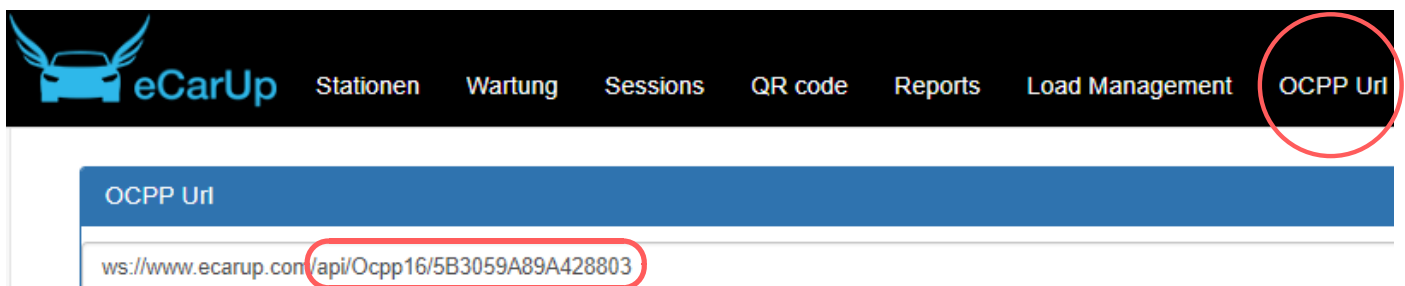
Vorbereitung

Damit Sie Ihre ICU ALFEN Station in einen eCarUp Account installieren können, müssen die folgenden Vorbereitungen getroffen werden:

- 1) Ihre ICU ALFEN Ladestationen sind bereits installiert und Sie haben Zugriff auf den ICU Service Installer (Download unter: <https://alfen.com/de/downloads>)
- 2) Sie haben in der eCarUp App einen Account erstellt:



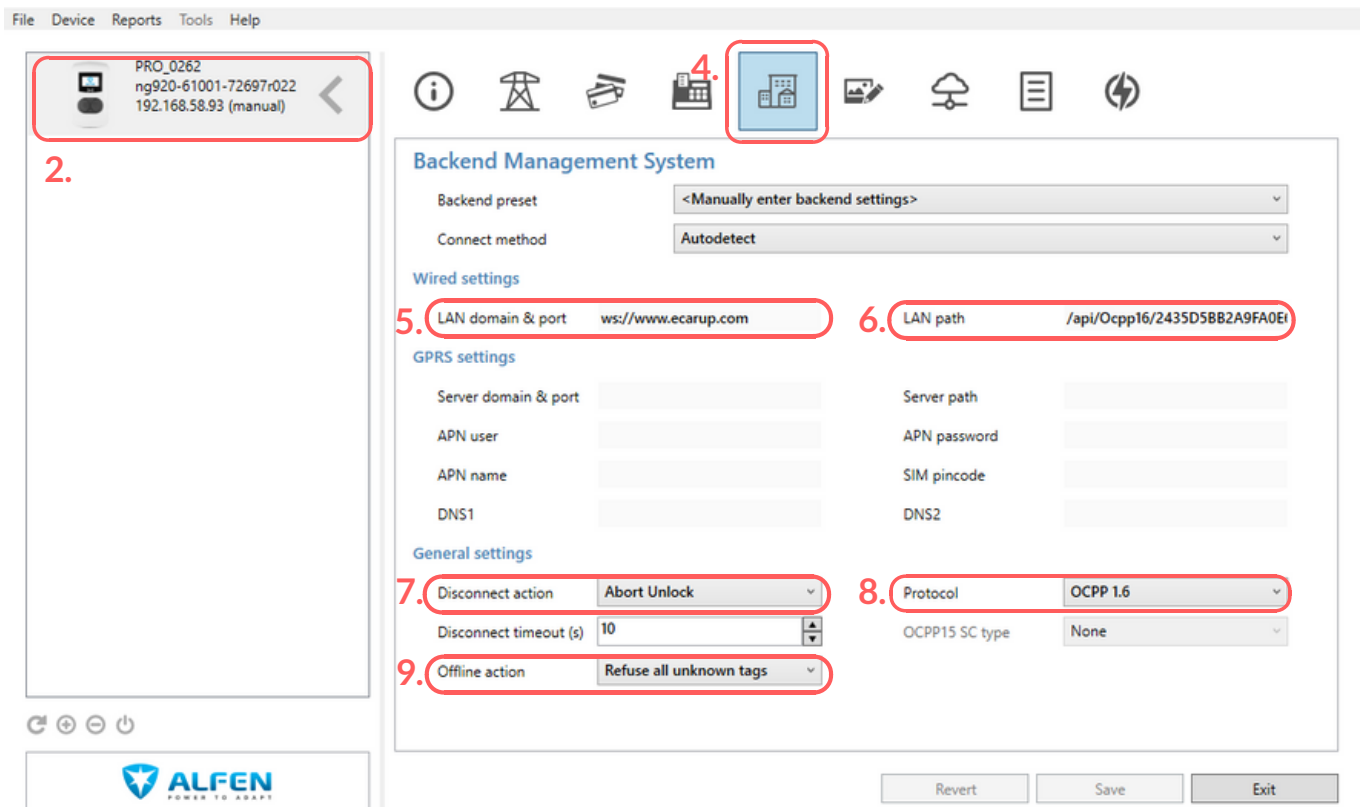
- 3) Loggen Sie sich mit Ihren Account Daten im Web-Login von eCarUp (direkt hier) ein und klicken Sie im Menüband oben Rechts auf den Reiter **"OCPP URL"**



- 4) Mit dieser URL weisen Sie später (in Schritt 6 der Anleitung) die ICU ALFEN Stationen dem richtigen eCarUp Account zu

Installation ICU Service Installer

1. Öffnen Sie den ICU Service Installer und loggen Sie sich ein
2. Wählen Sie die richtige Station aus ihrem Netzwerk
3. Stellen Sie sicher, dass mindestens die Firmware 3.3.6-2840 installiert ist
4. Wählen Sie im Menüband oben **"Backend Management System"**
5. Setzen Sie unter **"LAN server domain"** die URL **ws://www.ecarup.com**
6. Setzen Sie unter **"Lan server path"** die OCPP-URL, welche Sie bei den Vorbereitungen im eCarUp Portal erhalten haben








7. Setzen Sie das Feld **"Disconnect Action"** auf **"Abort Unlock"**
8. Setzen Sie das Feld **"Protocol"** auf **"OCPP 1.6"**
9. Setzen Sie das Feld **"Offline action"** auf **"Refuse all unknown tags"** und klicken Sie auf **"Save"**
10. Alle anderen Felder können Sie unberührt lassen

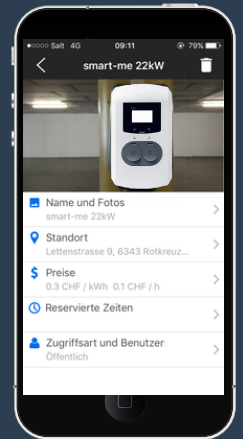
Die Ladestation der ICU ALFEN sind nun in Ihrem eCarUp Account als Ladestationen erfasst und können - wie bei [Konfiguration in eCarUp](#) beschrieben - entlang Ihrer individuellen Benutzungsbedingungen konfiguriert werden. Falls es sich um eine ICU Pro mit zwei Ladepunkten handelt, können Sie nun im Backend automatisch beide bearbeiten.

Konfiguration in eCarUp

In der App

Loggen Sie sich auf dem Smartphone auf Ihren eCarUp Account ein und navigieren Sie zum Stationsbesitzermodus. Hier können Sie direkt festlegen **wer**, **wann** und **zu welchem Preis** an Ihrer ICU-Alfen Station laden kann.

- | | | |
|--|--|--|
|  Standort | Geben Sie den Standort Ihrer Station ein. | |
|  Preis | Energiepreis (CHF/kWh) Parkgebühr (CHF/h) | |
|  Reservierte Zeiten | Öffentlich verfügbar Nur eingeladene Benutzer Nur privat verfügbar | Legen Sie fest, wann welche Nutzergruppe Ihre Station aktivieren kann. |
|  Zugriffsart | Individuelle Daten Standard Konfiguration | Tragen Sie in den verschiedenen Kategorien die Usernamen ein. |
|  Spezielle Benutzer | Tragen Sie die Usernamen der speziellen Nutzer dieser Station ein | |



Im Web-Portal

Sie verwalten viele Stationen oder suchen erweiterte Verwaltungsmöglichkeiten?

Sie finden diese direkt im [eCarUp Web-Portal](#).

Informationen zu den neuesten Konfigurationsmöglichkeiten finden Sie auf unserer [eCarUp Homepage](#) oder im [eCarUp Wiki](#).